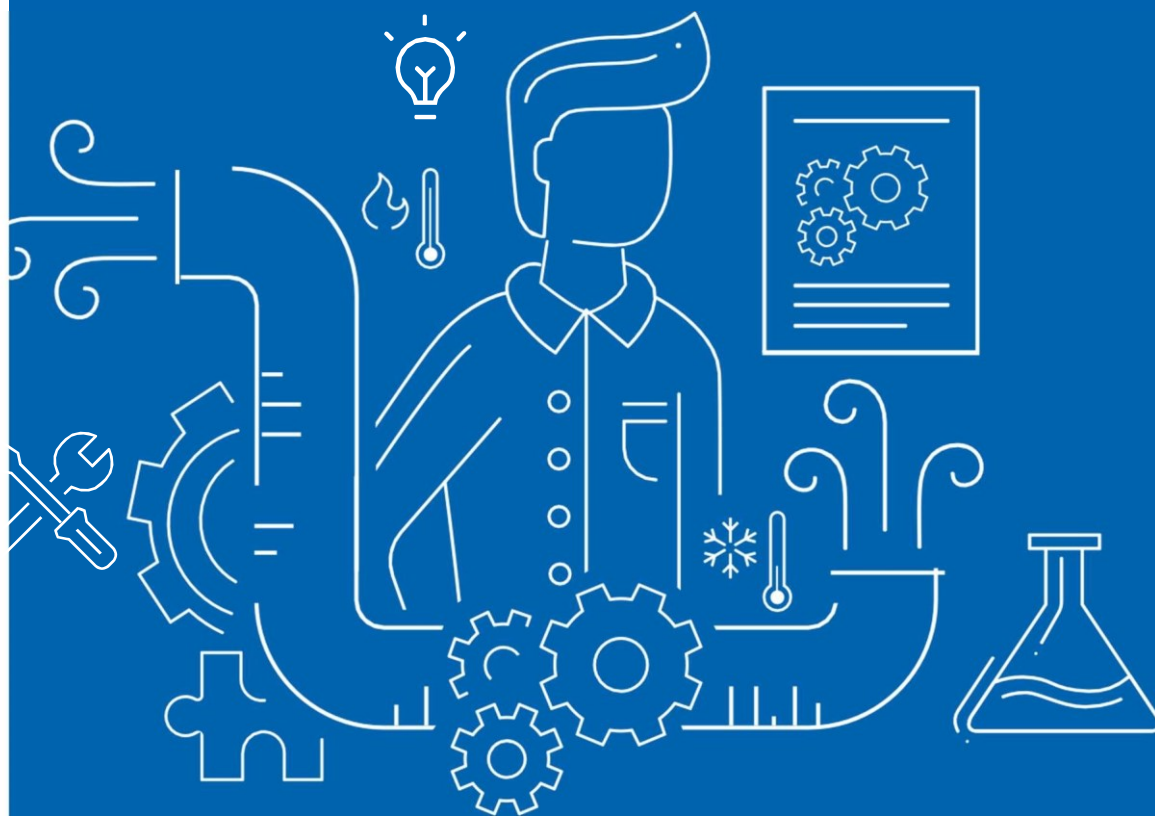


MODULE N3/N4

MISE EN SERVICE ET MAINTENANCE





MODULE N3/N4

MISE EN SERVICE ET MAINTENANCE

OBJECTIFS

A l'issue de la formation le participant saura installer et mettre en service un système de ventilation double flux Zehnder ainsi qu'en assurer la maintenance.

Contenu

1a - Mise en service

- Règles de mise en service
- Importance et principe de la MES
- Les vérifications préalables
- Les réglages standards
- Le paramétrage des moteurs et le réglage des bouches

1b - Manipulation et travaux pratiques

- Le PV de mise en service
- Manipulations et utilisation des supports

2 - Maintenance

- Importance de la maintenance
- La maintenance des systèmes Zehnder
- Les outils à disposition
- Manipulation et travaux pratiques
- FAQ

3 - Support à la première mise en service

Un technicien Zehnder sera envoyé sur le site client pour

aide et support à la première mise en service d'un système double flux Zehnder.

Durée de l'intervention : ½ journée

Cible

- Installateurs
- Personnes en charge d'installer, mettre en service et maintenir les systèmes de ventilation double flux Zehnder

Prérequis

- Il est fortement recommandé aux participants d'avoir suivi le Module N2 – Connaître la réglementation et les règles d'installation d'un système double flux. Il est recommandé aux participants de connaître les principes de la ventilation double flux

Ressources

- Support de cours fournis
- Matériel de démonstration
- Mise en pratique en atelier



NOMBRE DE PLACE



CONFIRMÉ



DURÉE



TARIF (HT)



CONVENTION DE STAGE



LIEU DE FORMATION



ADAPTÉ AUX PERSONNES EN SITUATION DE HANDICAP



INFORMATION ET INSCRIPTION

Campuszehnder.fr@zehndergroup.com
01 69 36 15 59



CAMPUS ZEHNDER

11 91 06806 91
3 RUE DU BOIS BRIARD
COURCOURONNES
91021 EVRY CEDEX